

KOMPATYBILNE URZĄDZENIA



Apple MacBook



iPhone/iPad



Telefony/Tablet Android



Laptopy/Komputery z systemem Windows

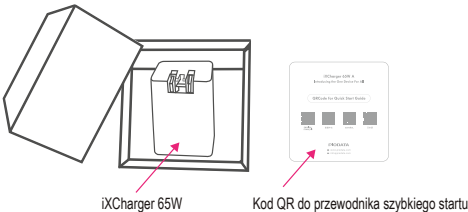


Chromebook

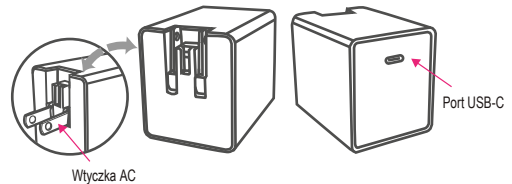
UŻYTKOWANIE PRODUKTU

Proszę przeczytać wszystkie instrukcje przed użyciem produktu.

1. Zawartość Opakowania



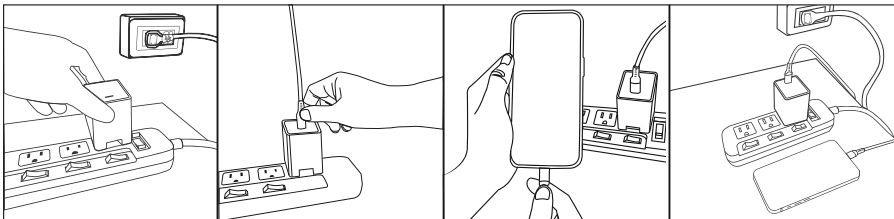
2. Układ Produktu



3. Pierwsze Kroki z iPhone/iPad

Made for
 iPhone | iPad

Podłącz wtyczkę AC iXCharger do gniazdka elektrycznego. Użyj kabla do ładowania z połączeniem USB-C z jednej strony i Lightning lub USB-C z drugiej strony, zgodnie z urządzeniem, które zamierzasz podłączyć. Zaleca się użycie certyfikowanego kabla ładowania Apple MFI, aby uniknąć problemów z ładowaniem. Podłącz koniec USB-C do portu USB-C w iXCharger, a drugi koniec (Lightning lub USB-C) do portu połączeniowego dla iPhone'a lub iPada (patrz obraz poniżej).



* Podczas używania kabla USB-C, który jest oznaczony jako USB 2.0, nie będziesz w stanie osiągnąć najwyższych prędkości transferu danych, jak przy wersji USB 3.0.

**Aby osiągnąć moc powyżej 60 W, kabel USB-C musi być wyposażony w chip E-Marker. Sprawdź specyfikację kabla, aby potwierdzić.

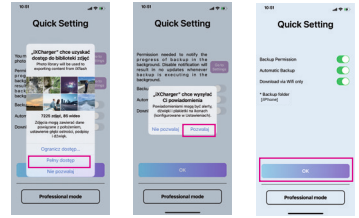
3-1. Pobieranie Aplikacji

Jeśli to pierwszy raz, gdy podłączasz iPhone'a/iPada do iXCharger, system wyświetli komunikat z prośbą o pobranie aplikacji iXCharger. Wybierz „App Store”, aby pobrać wymaganą aplikację. Jeśli nie widzisz komunikatu, przejdź do Apple App Store i wyszukaj „iXCharger”, aby pobrać aplikację lub zeskanuj towarzyszący kod QR.



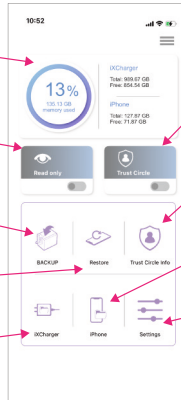
3-2. Konfiguracja aplikacji po raz pierwszy

Przy pierwszym otwarciu aplikacji iXCharger, wyświetlone zostaną komunikaty z prośbą o dostęp do albumu zdjęć iPhone'a/iPada oraz zezwolenia na powiadomienia. Zalecamy udzielenie zgody na wszystkie próby o pozwolenie dla najlepszych wyników. Możesz dostosować te uprawnienia w Ustawieniach.



3-3. Strona główna aplikacji

- 13%** **Pamięć używana:**
Pokazuje % pamięci używanej z całkowitej pojemności iXCharger
- Tylko do odczytu (przełącznik Wł/Wył)*:**
Włącza/wyłącza tryb tylko do odczytu, który zapobiega modyfikacji lub usunięciu jakiegolwiek zawartości na iXCharger.
- Ikona kopii zapasowej:**
Wykonaj kopię zapasową wszystkich filmów i zdjęć zapisanych na iPhone/iPad
- Ikona przywracania:**
Przywróć wszystkie filmy i zdjęcia zapisane na iXCharger na twoim iPhone/iPad
- Ikona iXCharger:**
Zobacz całą zawartość zapisaną na iXCharger



- Trust Circle (przełącznik Wł/Wył)*:**
Włącza/wyłącza Trust Circle, który ogranicza, kto może uzyskać dostęp do danych zapisanych na iXCharger
- Ikona Trust Circle:**
Pokazuje członków Trust Circle i pozwala właścicielowi konta dodawać lub usuwać członków. (Każdy członek może samodzielnie się usunąć)
- Ikona iPhone:**
Zobacz całą zawartość zapisaną w aplikacji iXCharger na twoim iPhone/iPad
- Ustawienia:**
Dostosuj ustawienia dla iXCharger.

*Trust Circle i Tylko do odczytu nie mogą być włączone jednocześnie. Należy używać jednego lub drugiego albo wyłączyć oba.

4. Dostęp do iXCharger przez komputer lub smartfon/tablet Android

- Użyj kabla USB-C do (USB-A lub USB-C), aby podłączyć iXCharger do urządzenia Android lub odpowiedniego portu USB w komputerze.
- Otwórz folder dysku na urządzeniu Android lub komputerze, przypisany do iXCharger, podobnie jak dostęp do standardowego dysku USB.
- Tak jak przy podłączeniu do USB, teraz możesz przeglądać lub uzyskać dostęp* do wszystkich plików zapisanych na iXCharger.
- Upewnij się, że poprawnie wysuwasz iXCharger przed odłączeniem od komputera.
- iXCharger może działać w trybie Bus Power i nie musi być podłączony do źródła zasilania, aby uzyskać dostęp do danych przez komputer, laptop, smartfon lub tablet z połączeniem USB-C.**



*Jeśli nie możesz uzyskać dostępu do iXCharger na komputerze, możesz mieć włączoną funkcję zabezpieczenia Trust Circle. Musisz odłączyć od komputera i podłączyć do iPhone'a lub iPada, aby wyłączyć Trust Circle, a następnie ponownie podłączyć do komputera.

**Aby skorzystać z funkcji ładowania urządzenia, musi być podłączony do źródła zasilania AC.

SPECYFIKACJA

iXCharger 65W A

Nazwa Modelu			
Wymiary (Dł.xSz.xWys)	2,25 x 1,65 x 1,90 in / 57,2 x 41,8 x 48,3 mm	Czas podtrzymania	> 5ms przy 100Vac / 60Hz i maks. obciążeniu
Waga	1,53 oz / 43,3g (wtyczka US)	Gęstość mocy	9,22 W/in ³
Moc nominalna	65W	Współczynnik mocy	N/A
Napięcie wejściowe	90Vac – 264Vac	Temperatura pracy	32°F bis 95°F / 0°C bis 35°C
Napięcie wyjściowe	5V, 9V, 12V, 15V, 20V	Temp. przechowywania	14°F bis 176°F / -10°C bis 80°C
Stały prąd	0-3A @ 5V, 9V, 12V, 15V, 0-3,25A @ 20V	Wilgotność pracy	5% - 95% RH
Obciążenie szczytowe	120% @ 5V, 9V, 12V, 15V, 110% @ 20V	Wtyczka wejściowa AC	Typ montowany na ścianie
Wydajność	> 88%	Złącze wyjściowe	Jedno wyjście USB-C
Odpowiedź przejściowa	Napięcie wyjściowe w granicach +/-10% dla 9V, 12V, 15V, 20V, 5,75V–4,25V dla 5V	Bezpieczeństwo	IEC 62368-1, UL 62368-1, EN 62368-1

UWAGA

- Ten produkt jest przeznaczony do użytku z osobistymi urządzeniami komputerowymi i powiązanim sprzętem IT.
- Nie używaj urządzenia, jeśli temperatura otoczenia przekracza 35°C / 95°F.
- IW przypadku złamanych wtyków wtyczki produkt nie powinien być już używany jako urządzenie ładujące, ale nadal można uzyskać do niego dostęp i używać go jako zewnętrznej pamięci. Speichermedium genutzt werden.
- Jeśli chcesz wyczyścić produkt, użyj tylko suchej ściereczki lub szczotki.
- Zaleca się podłączenie tego urządzenia do wtyczki AC znajdującej się blisko i łatwo dostępnej dla urządzenia, do którego jest podłączone.
- Wszelkie awarie związane z tym produktem, zwłaszcza zasilaniem, powinny być sprawdzane i/lub naprawiane wyłącznie przez autoryzowanego agenta. Skontaktuj się z nami, aby znaleźć autoryzowanego agenta w Twojej lokalizacji.

OŚWIADCZENIE BEZPIECZEŃSTWA

Oświadczenie FCC

To urządzenie jest zgodne z częścią 15 zasad FCC. Działanie podlega następującym dwóm warunkom:

1. To urządzenie nie może powodować szkodliwych zakłóceń.
2. To urządzenie musi akceptować wszelkie zakłócenia, w tym zakłócenia mogące powodować niepożądane działania.

Ważne: Ten sprzęt został przetestowany i uznany za zgodny z ograniczeniami dla urządzeń cyfrowych klasy B, zgodnie z częścią 15 zasad FCC. Ograniczenia te mają na celu zapewnienie rozsądnej ochrony przed szkodliwymi zakłóceniami w instalacjach domowych. Ten sprzęt generuje, używa i może emitować energię o częstotliwości radiowej, a jeśli nie jest zainstalowany i używany zgodnie z instrukcjami, może powodować szkodliwe zakłócenia w komunikacji radiowej. Jednak nie ma gwarancji, że zakłócenia nie wystąpią w danej instalacji. Jeśli ten sprzęt powoduje szkodliwe zakłócenia w odbiorze radiowym lub telewizyjnym, co można ustalić, wyłączając i włączając sprzęt, zaleca się użytkownikowi podjęcie jednej z następujących czynności:

- Zmienić orientację lub położenie anteny odbiorczej.
- Zwiększyć odległość między sprzętem a odbiornikiem.
- Podłączyć sprzęt do gniazdka w obwodzie innym niż ten, do którego podłączony jest odbiornik.
- Skonsultować się z dealerem lub doświadczonym technikiem radio-telewizyjnym.

Ostrzeżenie:

Zmiany lub modyfikacje, które nie zostały wyraźnie zatwierdzone przez stronę odpowiedzialną za zgodność, mogą unieważnić prawo użytkownika do obsługi urządzenia.

Odpowiedzialna strona (kontakt tylko w sprawach FCC):

Nazwa firmy: Vinpower, Inc.

Email kontaktowy: support@vinpowerdigital.com

Deklaracja Zgodności

Vinpower Digital, Inc. niniejszym oświadcza, że ten produkt jest zgodny z Dyrektywą 2014/30/UE. Kopia Deklaracji Zgodności UE jest dostępna pod adresem <https://www.vinpowerdigital.com/downloads>.



Tylko do użytku wewnętrznego.



Ten symbol oznacza, że tego produktu nie należy traktować jako odpadu komunalnego. Zamiast tego należy go przekazać do odpowiedniego punktu zbiórki w celu recyklingu sprzętu elektrycznego i elektronicznego.



OBSŁUGA KLIENTA

3-letnia ograniczona gwarancja

✉ support@vinpowerdigital.com