

COMPATIBELE APPARATEN



Apple MacBook



iPhone/iPad



Android telefoons/tablets



Windows laptops/PC's

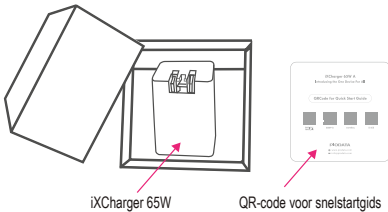


Chromebook

GEBRUIK VAN UW PRODUCT

Lees alle instructies voordat u het product gebruikt.

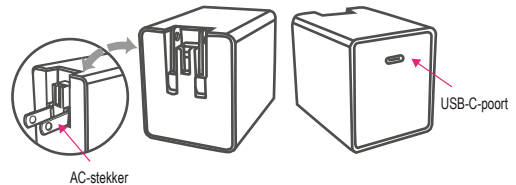
1. Pakketinhoud



iXCharger 65W

QR-code voor snelstartgids

2. Productindeling



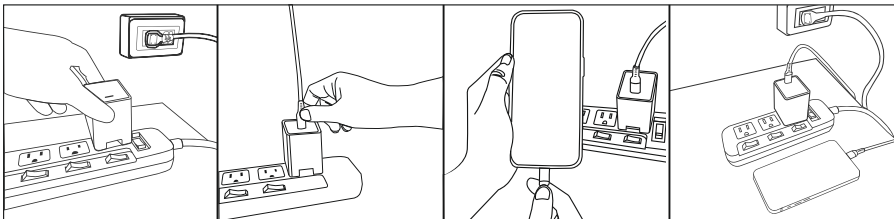
AC-stekker

USB-C-poort

3. Aan de slag met een iPhone/iPad

Made for
 iPhone | iPad

Steek de AC-stekker van de iXCharger in een stopcontact. Gebruik een oplaadkabel met aan de ene kant een USB-C-verbinding en aan de andere kant een Lightning of USB-C, afhankelijk van het apparaat dat u gaat aansluiten. Het wordt aanbevolen een door Apple MFI-gecertificeerde oplaadkabel te gebruiken om oplaadproblemen te voorkomen. Sluit de USB-C-kant aan op de USB-C-poort van de iXCharger en de andere kant (Lightning of USB-C) op de poort van een iPhone of iPad (zie onderstaande afbeelding).



* Bij gebruik van een USB-C-kabel die geclassificeerd is als USB 2.0, kunt u niet de hoogste datasnelheden bereiken, zoals met een USB 3.0-versie.
**Om een vermogen van meer dan 60W te bereiken, moet de USB-C-kabel voorzien zijn van een E-Marker-chip. Controleer de specificaties van de kabel om dit te bevestigen.

3-1. Download de APP

Als dit de eerste keer is dat u uw iPhone/iPad met een iXCharger verbindt, verschijnt er een bericht waarin u wordt gevraagd de iXCharger-app te downloaden. Selecteer de "App Store" om de vereiste app te downloaden. Als u dit bericht niet ziet, gaat u naar de Apple App Store, zoekt u naar "iXCharger" of scant u de bijgevoegde QR-code om de app te downloaden.

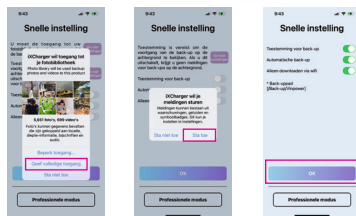


iXCharger 65W

Snelstartgids

3-2. De app voor de eerste keer instellen

Bij de eerste keer dat u de iXCharger-app opent, verschijnen er berichten waarin om toestemming wordt gevraagd voor toegang tot het fotoalbum van uw iPhone/iPad en om meldingen toe te staan. We raden aan om alle toestemmingsverzoeken toe te staan voor de beste resultaten. U kunt deze toestemmingen later aanpassen in Instellingen.



3-3. Startpagina van de app



Geheugen gebruikt:

Geef het percentage van het gebruikte geheugen aan van de totale capaciteit van de iXCharger.



Alleen-lezen (aan/uit-schakelaar):

Zet alleen-lezen aan of uit, wat voorkomt dat inhoud op de iXCharger wordt gewijzigd of verwijderd.



Backup-pictogram:

Maak een back-up van alle video's en foto's die zijn opgeslagen op de iPhone/iPad.



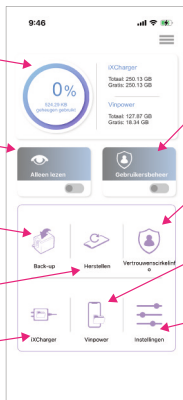
Herstel-pictogram:

Herstel alle video's en foto's die op de iXCharger zijn opgeslagen naar uw iPhone/iPad(s).



iXCharger-pictogram:

Bekijk alle inhoud die op de iXCharger is opgeslagen.



Trust Circle (aan/uit-schakelaar)*:

Zet Trust Circle aan of uit, wat beperkt wie toegang heeft tot gegevens die op de iXCharger zijn opgeslagen.



Trust Circle-pictogram:

Geef de leden in Trust Circle weer en stelt de eigenaar van het account in staat leden toe te voegen of te verwijderen. (Elk lid kan zichzelf verwijderen)



iPhone-pictogram:

Bekijk alle inhoud die is opgeslagen in de iXCharger-app op uw iPhone/iPad.



Instellingen:

Pas de instellingen van de iXCharger aan.

*Trust Circle en Alleen-lezen kunnen niet tegelijkertijd ingeschakeld zijn. U moet de ene of de andere gebruiken of beide uitschakelen.

4. Toegang tot de iXCharger via een computer of Android-smartphone of -tablet

1. Gebruik een USB-C-naar-(USB-A of USB-C)-kabel om de iXCharger aan te sluiten op een Android-apparaat of de overeenkomstige USB-poort van een computer.
2. Open de schijfmap op uw Android-apparaat of computer die is gekoppeld aan de iXCharger, vergelijkbaar met toegang tot een standaard USB-schijf.
3. Net zoals bij het aansluiten op een USB kunt* u nu alle bestanden bekijken of openen die zijn opgeslagen op de iXCharger.
4. Zorg ervoor dat u de iXCharger correct uitwerpt voordat u deze loskoppelt van de computer. De iXCharger kan werken op busvoeding en hoeft niet op een stroombron te zijn aangesloten om toegang te krijgen tot gegevens via een computer, laptop, smartphone of tablet met een USB-C-verbinding.**



*Als u geen toegang hebt tot de iXCharger op een computer, kan het zijn dat de beveiliging van Trust Circle is ingeschakeld. U moet de iXCharger loskoppelen van de computer en verbinden met een iPhone of iPad om Trust Circle uit te schakelen en vervolgens opnieuw verbinding maken met de computer.

**Om gebruik te maken van de oplaadfunctie van het apparaat, moet het op een AC-voedingsbron zijn aangesloten.

SPECIFICATIES

iXCharger 65W A

Modelnaam			
Afmetingen (LxBxH)	2,25 x 1,65 x 1,90 in / 57,2 x 41,8 x 48,3 mm	Hold-up tijd	> 5ms bij 100Vac / 60Hz & max. belasting
Gewicht	1,53 oz / 43,3g (US-stekker)	Vermogensdichtheid	9,22 W/in ³
Nominaal vermogen	65W	Vermogensfactor	N/A
Ingangsspanning	90Vac – 264Vac	Bedrijfstemperatuur	32°F tot 95°F / 0°C tot 35°C
Uitgangsspanning	5V, 9V, 12V, 15V, 20V	Opslagtemperatuur	14°F tot 176°F / -10°C tot 80°C
Constante stroom	0-3A @ 5V, 9V, 12V, 15V, 0-3,25A @ 20V	Bedrijfsvochtigheid	5% - 95% RH
Piekbelasting	120% @ 5V, 9V, 12V, 15V, 110% @ 20V	AC-invoerstekker	Wandmontage type
Efficiëntie	> 88%	Uitgangconnector	Eén USB-C-uitgang
Overgangsreactie	Uitgangsspanning binnen +/-10% voor 9V, 12V, 15V, 20V, 5,75V-4,25V voor 5V	Veiligheid	IEC 62368-1, UL 62368-1, EN 62368-1

LET OP

- Dit product is ontworpen voor gebruik met persoonlijke computerapparaten en aanverwante IT-apparatuur.
- Gebruik het apparaat niet als de omgevingstemperatuur hoger is dan 35°C / 95°F.
- In geval van gebroken stekkerpinnen mag het product niet meer worden gebruikt als oplaadapparaat, maar het kan nog steeds worden gebruikt voor externe opslag.
- Als u het product wilt schoonmaken, gebruik dan alleen een droge doek of borstel.
- Het wordt aanbevolen om dit apparaat aan te sluiten op een AC-stekker die dicht bij en gemakkelijk toegankelijk is voor het apparaat waarmee het is verbonden.
- Elke storing met betrekking tot dit product, vooral de voeding, mag alleen worden geïnspecteerd en/of gerepareerd door een erkend agent. Neem contact met ons op om een erkend agent voor uw locatie te vinden.

VEILIGHEIDSVERKLARING

FCC-verklaring

Dit apparaat voldoet aan Deel 15 van de FCC-regels. De werking is onderworpen aan de volgende twee voorwaarden:

1. Dit apparaat mag geen schadelijke interferentie veroorzaken.
2. Dit apparaat moet alle ontvangen interferentie accepteren, inclusief interferentie die een ongewenste werking kan veroorzaken.

Belangrijk: Dit apparaat is getest en voldoet aan de limieten voor een Klasse B digitaal apparaat, overeenkomstig Deel 15 van de FCC-regels. Deze limieten zijn ontworpen om redelijke bescherming te bieden tegen schadelijke interferentie in een residentiële installatie. Dit apparaat genereert, gebruikt en kan radiofrequentie-energie uitstralen en, indien niet geïnstalleerd en gebruikt volgens de instructies, schadelijke interferentie veroorzaken bij radiocommunicatie. Er is echter geen garantie dat er geen interferentie zal optreden in een specifieke installatie. Als dit apparaat schadelijke interferentie veroorzaakt bij radio- of televisieontvangst, wat kan worden vastgesteld door het apparaat uit en aan te zetten, wordt de gebruiker aangemoedigd om de interferentie te corrigeren door een van de volgende maatregelen te nemen:

- Heroriënteer of verplaats de ontvangstantenne.
- Vergroot de afstand tussen het apparaat en de ontvanger.
- Sluit het apparaat aan op een stopcontact in een ander circuit dan dat waarop de ontvanger is aangesloten.
- Raadpleeg de dealer of een ervaren radio-/tv-technicus voor hulp.

Waarschuwing:

Wijzigingen of aanpassingen die niet uitdrukkelijk zijn goedgekeurd door de verantwoordelijke partij voor naleving, kunnen de bevoegdheid van de gebruiker om het apparaat te bedienen, ongeldig maken. Verantwoordelijke partij (alleen contact voor FCC-zaken):

Bedrijfsnaam: Vinpower, Inc.

E-mail: support@vinpowerdigital.com

Conformiteitsverklaring

Vinpower Digital, Inc. verklaart hierbij dat dit product voldoet aan de Richtlijn 2014/30/EU. Een kopie van de EU-verklaring van overeenstemming is beschikbaar op <https://www.vinpowerdigital.com/downloads>



Alleen voor gebruik binnenshuis



Dit symbool geeft aan dat dit product niet als huishoudelijk afval mag worden behandeld. In plaats daarvan moet het worden ingeleverd bij het toepasselijke inzamelpunt voor recycling van elektrische en elektronische apparatuur.



KLANTENSERVICE

3 jaar beperkte garantie

support@vinpowerdigital.com