

## KOMPATIBLE GERÄTE



Apple MacBook



iPhone/iPad



Android-Handys/Tablets



Windows-Laptops/PCs

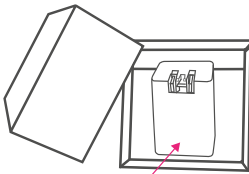


Chromebook

## VERWENDUNG DES PRODUKTS

Bitte lesen Sie alle Anweisungen, bevor Sie das Produkt verwenden.

### 1. Packungsinhalt

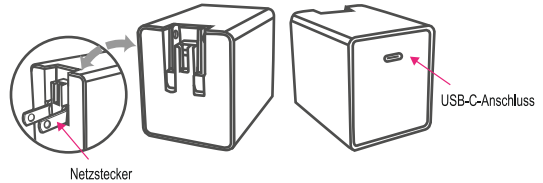


iXCharger 65W



QR-code für die Schnellstartanleitung

### 2. Produktlayout



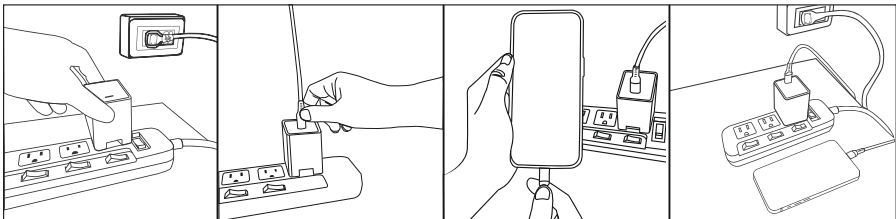
Netzstecker

USB-C-Anschluss

Made for  
 iPhone | iPad

### 3. Erste Schritte mit einem iPhone/iPad

Stecken Sie den Netzstecker des iXCharger in eine Steckdose. Verwenden Sie ein Ladekabel mit einem USB-C-Anschluss auf der einen Seite und einem Lightning- oder USB-C-Anschluss auf der anderen Seite, der dem Gerät entspricht, das Sie anschließen möchten. Es wird empfohlen, ein Apple MFi-zertifiziertes Ladekabel zu verwenden, um Ladefehler zu vermeiden. Schließen Sie das USB-C-Ende an den USB-C-Anschluss des iXCharger an und das andere Ende (Lightning oder USB-C) an den Anschluss eines iPhones oder iPads (siehe Abbildung unten).



\* Wenn Sie ein USB-C-Kabel verwenden, das als USB 2.0 klassifiziert ist, werden Sie nicht die maximale Datenübertragungsgeschwindigkeit erreichen können, wie es bei einer USB 3.0-Version der Fall wäre.

\*\*Um eine Leistung von über 60W zu erreichen, muss das USB-C-Kabel mit einem E-Marker-Chip ausgestattet sein. Überprüfen Sie die Kabelspezifikationen, um dies zu bestätigen.

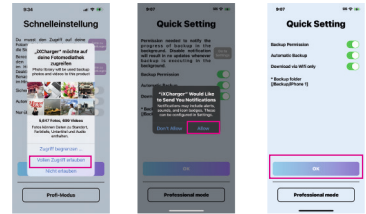
### 3-1. App herunterladen

Wenn Sie Ihr iPhone/iPad zum ersten Mal mit einem iXCharger verbinden, wird eine Nachricht angezeigt, die Sie auffordert, die iXCharger-App herunterzuladen. Bitte wählen Sie den „App Store“ aus, um die erforderliche App herunterzuladen. Wenn die Nachricht nicht angezeigt wird, gehen Sie bitte zum Apple App Store und suchen Sie nach „iXCharger“ zum Download oder scannen Sie den beiliegenden QR-Code.



## 3-2. Ersteinrichtung der App

Beim ersten Öffnen der iXCharger-App werden Meldungen angezeigt, die um Erlaubnis bitten, auf das Fotoalbum des iPhones/iPads zuzugreifen und Benachrichtigungen zuzulassen. Wir empfehlen, alle Berechtigungsanforderungen zuzulassen, um die besten Ergebnisse zu erzielen. Sie können diese Berechtigungen in den Einstellungen anpassen.



## 3-3. Startseite der App



### Verwendeter Speicher:

Zeigt den prozentualen Anteil des genutzten Speichers an der Gesamtkapazität des iXCharger an.



### Nur-Lese-Modus (Ein/Aus-Schalter)\*:

Schaltet den Nur-Lese-Modus ein/aus, der verhindert, dass Inhalte auf dem iXCharger verändert oder gelöscht werden.



### Backup-Symbol:

Sichern Sie alle Videos und Fotos, die auf dem iPhone/iPad gespeichert sind.



### Wiederherstellungs-Symbol:

Stellen Sie alle Videos und Fotos, die auf dem iXCharger gespeichert sind, auf Ihrem iPhone/iPad wieder her.



### iXCharger-Symbol:

Anzeigen aller Inhalte, die auf dem iXCharger gespeichert sind.



### Trust Circle (Ein/Aus-Schalter)\*:

Schaltet den Trust Circle ein/aus, der einschränkt, wer auf die auf dem iXCharger gespeicherten Daten zugreifen kann.



### Trust Circle-Symbol:

Zeigt Mitglieder im Trust Circle an und ermöglicht es dem Besitzer des Kontos, Mitglieder hinzuzufügen oder zu entfernen. (Jedes Mitglied kann sich selbst entfernen.)



### iPhone-Symbol:

Anzeigen aller Inhalte, die in der iXCharger-App auf Ihrem iPhone/iPad gespeichert sind.



### Einstellungen:

Einstellungen für den iXCharger anpassen.

\*Trust Circle und Nur-Lese-Modus können nicht gleichzeitig aktiviert sein. Es muss einer von beiden verwendet werden oder beide müssen ausgeschaltet sein.

## 4. Zugriff auf den iXCharger über einen Computer oder ein Android-Smartphone oder -Tablet

1. Verwenden Sie ein USB-C zu (USB-A oder USB-C)Kabel, um den iXCharger mit einem Android-Gerät oder dem entsprechenden USB-Anschluss eines Computers zu verbinden.
2. Öffnen Sie den Laufwerksordner auf Ihrem Android-Gerät oder Computer, der dem iXCharger zugeordnet ist, ähnlich wie bei einem normalen USB-Laufwerk.
3. Wie bei der Verbindung mit einem USB können Sie jetzt alle auf dem iXCharger gespeicherten Dateien anzeigen oder darauf zugreifen\*.
4. Achten Sie darauf, den iXCharger ordnungsgemäß auszuwerfen, bevor Sie die Verbindung zum Computer trennen.
5. Der iXCharger kann im Bus Power-Modus betrieben werden und muss nicht an eine Stromquelle angeschlossen sein, um Daten über einen Computer, Laptop, ein Smartphone oder ein Tablet mit USB-C-Anschluss zuzugreifen\*\*.



\*Wenn Sie nicht auf den iXCharger auf einem Computer zugreifen können, haben Sie möglicherweise die Trust Circle-Sicherheit aktiviert. Sie müssen die Verbindung zum Computer trennen und eine Verbindung zu einem iPhone oder iPad herstellen, um den Trust Circle auszuschalten, und dann erneut eine Verbindung zum Computer herstellen.

\*\*Um die Ladefunktion des Geräts zu nutzen, muss es an eine AC-Stromquelle angeschlossen sein.

## SPEZIFIKATIONEN

### iXCharger 65W A

Modellname	iXCharger 65W A		
Abmessungen (L x W x H)	2,25 x 1,65 x 1,90 in / 57,2 x 41,8 x 48,3 mm	Haltezeit	> 5ms bei 100Vac / 60Hz & Maximaler Last
Gewicht	1,53 oz / 43,3g (US Stecker)	Leistungsdichte	9,22 W/in <sup>3</sup>
Nennleistung	65W	Leistungsfaktor	N/A
Eingangsspannung	90Vac – 264Vac	Betriebstemperatur	32°F bis 95°F / 0°C bis 35°C
Ausgangsspannung	5V, 9V, 12V, 15V, 20V	Lagertemperatur	14°F bis 176°F / -10°C bis 80°C
Konstanter Strom	0-3A @ 5V, 9V, 12V, 15V, 0-3,25A @ 20V	Betriebsfeuchtigkeit	5% - 95% RH
Spitzenlast	120% @ 5V, 9V, 12V, 15V, 110% @ 20V	Eingangs-AC-Stecker	Typ: Wandmontage
Effizienz	> 88%	Ausgangsanschluss	Ein USB-C Ausgang
Transientenverhalten	Ausgangsspannung innerhalb von +/-10% bei 9V, 12V, 15V, 20V, 5,75V~4,25V bei 5V	Sicherheit	IEC 62368-1, UL 62368-1, EN 62368-1

## ACHTUNG

- Dieses Produkt ist für den Einsatz mit PCs und zugehöriger IT-Ausrüstung vorgesehen.
- Bitte verwenden Sie das Gerät nicht, wenn die Umgebungstemperatur über 35°C / 95°F liegt.
- Im Falle abgebrochener Steckerstifte sollte das Produkt nicht mehr als Ladegerät verwendet werden, kann jedoch weiterhin als externes Speichermedium genutzt werden.
- Wenn Sie das Produkt reinigen möchten, verwenden Sie nur ein trockenes Tuch oder eine Bürste.
- Es wird empfohlen, dieses Gerät an eine AC-Steckdose anzuschließen, die sich in der Nähe des Geräts befindet und leicht zugänglich ist.
- Jeder Ausfall, der mit diesem Produkt zusammenhängt, insbesondere die Stromversorgung, sollte nur von einem autorisierten Vertreter überprüft und/oder repariert werden. Kontaktieren Sie uns, um einen autorisierten Vertreter in Ihrer Nähe zu finden.

## SICHERHEITSERKLÄRUNG

### FCC-Erklärung

Dieses Gerät entspricht Teil 15 der FCC-Vorschriften. Der Betrieb unterliegt den folgenden zwei Bedingungen:

1. Dieses Gerät darf keine schädlichen Interferenzen verursachen.
2. Dieses Gerät muss empfangene Interferenzen akzeptieren, einschließlich Interferenzen, die einen unerwünschten Betrieb verursachen können.

**Wichtig:** Dieses Gerät wurde getestet und erfüllt die Grenzwerte für ein digitales Gerät der Klasse B gemäß Teil 15 der FCC-Vorschriften. Diese Grenzwerte sollen einen angemessenen Schutz gegen schädliche Interferenzen in Wohngebieten bieten. Dieses Gerät erzeugt, verwendet und kann Hochfrequenzenergie abstrahlen und kann, wenn es nicht gemäß den Anweisungen installiert und verwendet wird, schädliche Interferenzen mit Funkkommunikationen verursachen. Es kann nicht garantiert werden, dass bei einer bestimmten Installation keine Störungen auftreten. Verursacht dieses Gerät Störungen beim Radio- oder Fernsehempfang, erkennbar durch Ein- und Ausschalten, sollte der Benutzer versuchen, die Störung mit einer der folgenden Maßnahmen zu beheben:

- Neuausrichtung oder Verlagerung der Empfangsantenne
- Ändern Sie den Abstand zwischen Gerät oder Empfänger
- Schließen Sie das Gerät an eine Steckdose in einem anderen Stromkreis an als den, an den der Empfänger angeschlossen ist.
- Wenden Sie sich an den Händler oder einen erfahrenen Radio-/TV-Techniker zur Unterstützung.

### Warnung:

Änderungen oder Modifikationen, die nicht ausdrücklich von der für die Einhaltung zuständigen Partei genehmigt sind, können die Berechtigung des Nutzers zur Bedienung des Geräts ungültig machen.

Verantwortliche Partei (nur für FCC-Angelegenheiten):

Firmenname: Vinpower, Inc.

E-Mail-Kontakt: support@vinpowerdigital.com

### Konformitätserklärung

Vinpower Digital, Inc. erklärt hiermit, dass dieses Produkt den Anforderungen der Richtlinie 2014/30/EU entspricht.

Eine Kopie der EU-Konformitätserklärung ist unter <https://www.vinpowerdigital.com/downloads> verfügbar.



Nur für den Innenbereich



Dieses Symbol zeigt an, dass dieses Produkt nicht als Haushaltsabfall behandelt werden darf. Es muss stattdessen der entsprechenden Sammelstelle für das Recycling von Elektro- und Elektronikgeräten übergeben werden.



KUNDENDIENST

3 Jahre eingeschränkte Garantie

✉ support@vinpowerdigital.com